

Hem après a llegir paraules amb els dígrafs **qu** i **gu**.
Hi ha paraules escrites amb aquestes lletres que al damunt la u hi ha dos punts: és la dièresi (ü).
Aquests dos punts que es posen damunt de la ü, ens indiquen que l'hem de pronunciar com pingüí...

Mira com llegeixo paraules amb dièresi...

Ara, tu.



aigües
aigüera
següent
delinqüent
pingüí

paraigües
freqüent
piragüisme
pingüins
eloqüència

Ara llegirem frases amb aquestes paraules.

A Ribes hi ha unes aigües molt pures i transparents.

L'aigüera està embussada, no sé què l'embussa.

-El següent! -A qui li toca?

L'abecedari és la seqüència de totes les lletres.



La meva mestra parla amb molta eloqüència.

És molt freqüent tenir somnis que recordem.

A la botiga hi pots trobar molts paraigües de colors.

El meu pare, a l'estiu, practica piragüisme.



En Joan està més content que unes pasqües.

La qüestió és... – qui diu la veritat?

El pingüí emperador és el més gran de tots els pingüins i només viu a l'Antàrtida.



També hi ha altres paraules que porten dièresi.

En aquestes paraules hi ha dues vocals de costat. Per llegir correctament la vocal amb dièresi hem de pronunciar les dues vocals en síl·labes diferents.

Mira com llegeixo paraules amb dièresi...

Ara, tu.

Raül

països

raïm

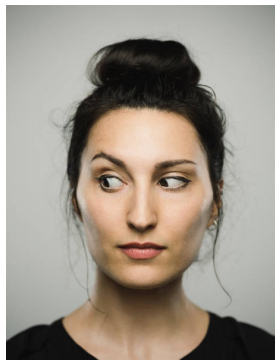
peüc

veïna

heroïna

peüll

reüll



cloïssa

cruïlla

diürn

gratuït

Lluïsa

lluït

oïda

veïns



Ara llegirem frases amb aquestes paraules.

A en Raül li agrada el raïm verd.

El meu tiet és molt viatger, ha visitat molts països.

Va, llegim!

La meva veïna sempre em saluda quan ens trobem a l'escala.
Aquesta història parla d'una heroïna que salva el seu poble.



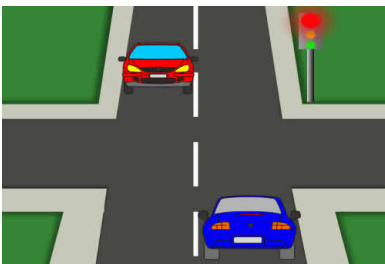
Em va mirar de reüll i me'n vaig adonar.

L'horari diürn d'aquest tren és més còmode.

Les peülles dels elefants i dels cavalls són diferents.



A la cruïlla hi ha un semàfor nou.



L'entrada al museu demà serà gratuïta.

La Lluïsa és una cuinera excel·lent.



Ja ha nascut el meu cosinet i li hem regalat uns peücs.