

ETH LOP SOLITARI



Un lop solitari demoraue en bòsc. Toti auien pòur.

Un dia, un mainatge se perdec en bòsc. Eth lop le trapèc. Eth mainatge auie heired e hame.

Eth lop le suenhèc: le portèc tara sua lobatèra e le neuric.

Quan era familha deth mainatge le trapèc, en veir eth lop s'espantorièc. Mès eth mainatge les didec: "Non auésquetz pòur, eth lop ei eth mèn amic".

Des d'alavetz, eth lop ja non demorèc solet.

Premanim es paraules dificiles deth tèxte

solitari	auésquetz
alavetz	pèrder
bòsc	neurir
hame	heired
espantorièc	lobatèra

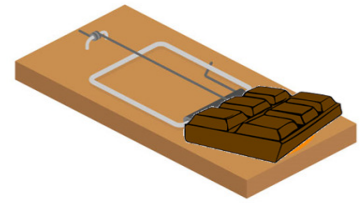
Preguntes de comprenença orau:

- 1- Qui demoraue en bòsc solet?
- 2- Perqué toti li auien pòur?
- 3- Qué hec eth lop quan trapèc eth mainatge perdut?
- 4- Eth mainatge auie pòur deth lop? Perqué?
- 5- ...

Au, llegem!

Va, llegim!

ER ARRAT GORMAND



Ar arrat gormand li shaute eth chicolate. A fòrça hame. Er arrat flaire eth chicolate der aute costat deth jardin.

Ges deth horat e cor peth potjat. S'amague deth gat e s'amague d'ua gavina.

Ara fin ve eth chicolate. Mès, moria! Eth chicolate ei laguens d'un arratèr!

Dèishe eth chicolate. Cor plan de prèssa peth potjat e entre en sòn horat. Eth còr li pataquege, mès ei dehòra de perilh.

Premanim es paraules dificiles deth tèxte.

gormand

dèishe

agrade

pataquege

arratèr

potjat

Preguntes de comprenença orau:

- 1, Qué li agrade ar arratòt gormand?
2. A on sent era flaira de chicolate?
3. De qué s'a d'amagar er arrat gormand quan passe peth potjat?
4. Er arrat se pòt minjar eth chicolate? Perqué?
5. A on se refúgie er arrat gormand?
6. ...

ETH CHAPÈU MAGIC



Un chapèu magic volaue peth barri e acabèc en cap de Marta.

Marta s'agarrèc plan hòrt ath chapèu.

Còp sec, bohèc eth vent e eth chapèu e Marta volèren pes aires!

Volauen peth dessus deth parc e saludauen a totòm.

Eth vent bohèc mès hòrt encara e Marta s'auie d'agarrar mès hòrt ath chapèu.

Passèren per dessus deth campanau e per dessus dera plaça.

Quan eth vent s'arturèc, eth chapèu deishèc a Marta en balcon de casa sua. Quina aventura!

Premanim es paraules dificiles deth tèxte.

s'agarrèc

saludauen

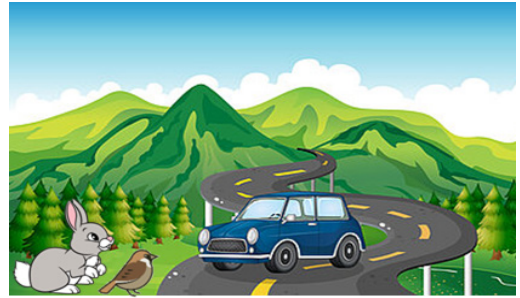
dessus

aventura

Preguntes de comprenença orau:

1. A on anèc a parar eth chapèu que volaue peth barri?
2. Qué hec Marta?
3. Qué passèc quan bohèc eth vent?
4. Enquia a on s'enlairèren Marta e eth chapèu?
5. Quan eth vent s'arturèc, a on deishèc Marta eth chapèu?
6. Com te semble qu'ac passèc Marta?
7.

ETH CONILH E ER AUDÈTH



Un conilh blanc demoraue en ua conilhèra en un bòsc plan polit.

Un dia se hec amic d'un audèth. Eth conilh prenie eth solei e er audèth explicaue çò que i auie mès enlà deth bòsc.

Un dia anèren a córrer mon. Eth conilh corrie e sautaue e er audèth le guidaue.

Ara fin arribèren en un lòc nau. Ère un camin long, plan long per a on passauen ues maquinas damb arròdes de toti es colors.

Aueren pòur e tornèren tà casa en tot córrer e volar.

Premanim es paraules dificiles deth tèxte.

blanc	long
bòsc	en tot córrer
explicaue	volar
guidaue	conilhèra

Preguntes de comprenença orau:

1. Qui trapèc un amic en bòsc?
2. Tà on anèren toti dus?
3. Quan s'acabèc eth bòsc, qué vederen?
4. Perqué cres que tornèren tà casa?

NAIMA E ERA SUA SÈRP-VOLAIRA



Naima ère ua mainada plan beròia e alègra. Li agradaue fòrça pintar e diboishar.

Un dia cuelhec papèr, bastonets e còrdes entà hèr ua sèrp-volaira de colors plan polida.

Un deluns que ventejaue, Naima portèc era sèrp-volaira tath parc. Era sèrp-volaira pugèc enquiath cèu blu e volaue e volaue.

Un còp de vent trinquèc era sèrp-volaira e queigüec en solèr. Naima la cuelhèc e l'aparièc.

Ara demora de que hèsque vent entà tornar a hèr a volar era sèrp-volaira, encara mès ensús.

Premanim es paraules dificiles deth tèxte.

agradaue	bastonets
sèrp-volaira	apariar
parc	còrdes
ensús	

Preguntes de comprenença orau:

1. Damb qué hec era sèrp-volaira Naima?
2. Tà on anèc Naima a hèr a volar era sèrp-volaira?
3. Qué trinquèc era sèrp-volaira?
4. Qué hec Naima damb era sèrp-volaira trincada?
5. Qué demore Naima entà tornar a hèr a volar era sèrp-volaira?
6.

UN DIA DE MÀGIA

Un dia de cèu rorenc comencèc a plòir.

Mès queiguien gotes que non èren com tostemp:

èren gotes de colors.



Totòm gessie de casa entà guardar es carrèrs, es jardins, es coches...

Era mainadèra sautaue e arrie jós era ploja.

Cada gota pintaue damb eth sòn color: auriò/jaune, vermelh, blu, verd... es colors der arcolan. Tot ère tan polit!

Ploigued gotes de colors enquia qu'era broma marchèc e eth solei shuguèc es gotes.

Mainades e mainatges, grani e petiti, rebremen aquest dia magic.

Premanim es paraules dificiles deth tèxte.

cèu	Totòm
començar	jós
queiguien	

Preguntes de comprenença orau:

1. Com ère eth cèu eth dia que ploigued gotes de colors?
2. Qui gessec a veir era ploja?
3. Qué hègen es gotes de ploja de colors?
4. Com ère tot?
5. Qué shuguèc es gotes de colors?
6. Qui rebrembe aqueth dia?
7. Quini son es colors der arcolan?